

Agudizações e Complicações de Doenças Reumáticas

Cuidados Partilhados Reumatologia / MGF

Luís Sousa Inês
Reumatologia – CHUC / FMUC

Objetivos

- **Alertar** para agudizações e complicações graves mais comuns em doenças reumáticas inflamatórias
- **Indicar como identificar** estas agudizações e complicações no âmbito da MGF
- **Propor estratégias de atuação e prevenção** perante estas agudizações e complicações no âmbito da MGF

Alertar

- **Artrites iniciais e agudizações**

Agudizações em artrites crônicas



Monoartrite gotosa

Agudizações em artrites crônicas



Artrite séptica



Bursite séptica

Agudizações em artrites crônicas

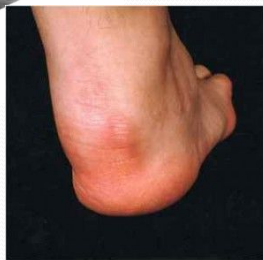
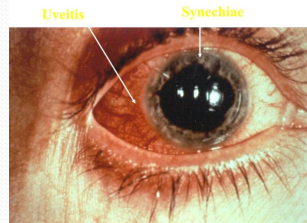


Poliartrite inicial / agudizada

Agudizações em artrites crônicas



Espondiloartrites



Como identificar

- **Artrites iniciais e agudizadas**

Agudizações em artrites crónicas

1º - A agudização é articular?

	Articular	Periarticular
Dor com movimentos ativos	todos	seletividade
Dor com mobilização passiva	sim	não
Dor à palpação	toda a entrelinha	sobre tendão / bursa
Tumefação	articular	bainha tendinosa / bursa

Agudizações em artrites crónicas

2º - Dor articular: será artrite?

	Artrose	Artrite
Alívio da dor em repouso	sim	não alivia / piora
Rigidez articular matinal	até 15 min.	mais de 15 - 30 min.
Tumefação articular	dura (óssea)	elástica (sinovial)
Calor local	não	sim
Eritema	não	possível

Agudizações em artrites crónicas

• 3º - Manifestações de alarme extra-articulares?

- Febre?
- Perda de peso?
- Manifestações sistémicas da doença reumática?

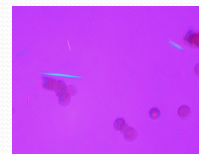
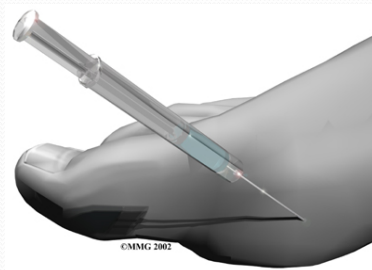


São determinantes da orientação clínica

Agudizações em artrites crónicas

• 4º - Pedir exames complementares?

- Velocidade de sedimentação + doseamento de PCR
- Artrocentese: culturas, contagem celular, pesquisa de cristais



Estratégias de atuação

- **Artrites iniciais e agudizadas**

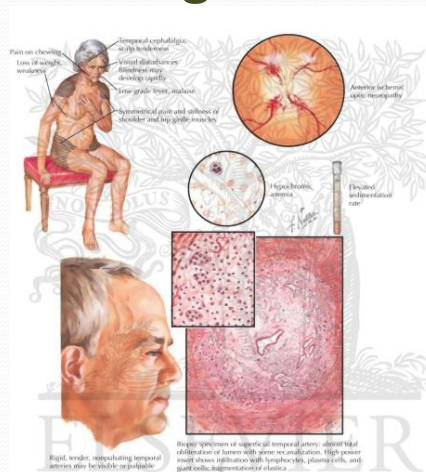
Agudizações em artrites crónicas

- **Orientação clínica em MGF**
 - **Identificar** precocemente artrites e doenças reumáticas sistémicas iniciais
 - **Identificar** precocemente agudizações de artrites e doenças reumáticas sistémicas já em seguimento em Reumatologia
 - **Tratar:** crises de artrite gotosa aguda (AINE – dose máxima)
 - **Alívio sintomático da dor** na artrite inicial / agudizada:
 - AINE
 - Não iniciar nem alterar dosagem de corticosteróides
 - **Avaliar** grau de **urgência** clínica
 - **Referenciar /contactar** Reumatologista

Alertar

- **Manifestações sistêmicas iniciais e agudizações**

Dor e rigidez das cinturas



- **Polimialgia reumática**

- **Arterite temporal**

- Afeta: idosos
- Rigidez matinal +++
- Limitação funcional +++
- VS > 50
- PCR elevada

➔ **Referenciar com urgência a Reumatologia**

© ELSEVIER, INC. - NETTERIMAGES.COM

Fenómeno de Raynaud



Raynaud primário vs secundário (patológico)?

Sinal de alarme - precoce

Raynaud com isquemia grave



Prevenção: Proteção do frio;
evicção tabágica; vasodilatadores



Vasculites



Referenciar com urgência a Reumatologia

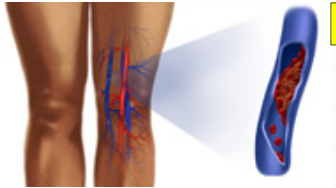
Vasculites



Síndrome anti-fosfolípido

Trombofilia autoimune

Anticoagulação crónica com varfarina: vigiar INR



Abortos

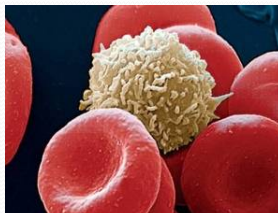
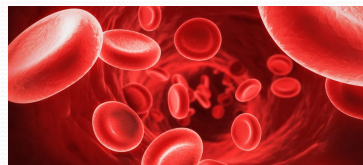


Citopenias

Trombocitopenia autoimune



**Anemia inflamatória
Anemia sideropénica
Anemia hemolítica autoimune**



**Leucopenia
Neutropenia
Linfopenia**

Vigiar hemograma com leucograma nos doentes de risco

- **Manifestações sistémicas iniciais e agudizações**

Agudizações reumáticas sistémicas

- **Orientação clínica em MGF**

- **Identificar** precocemente doenças sistémicas iniciais
- **Identificar** precocemente agudizações reumáticas sistémicas em doentes já em seguimento em Reumatologia
- **Avaliar** grau de **urgência** clínica
- **Referenciar /contactar** Reumatologista

Vigilância clínica de maior proximidade ao doente por MGF é crucial

Estratégias de atuação

- **Complicações e prevenção**

Complicações e prevenção em MGF

- Deteção precoce de manifestações iniciais e agudizadas previne complicações
- Cuidados partilhados na monitorização laboratorial:
 - Hemograma, enzimas hepáticas, urina II, INR
- Vigilância da adesão terapêutica e erros de posologia – fundamental na prevenção de complicações e agudizações
- Complicações infecciosas (doentes imunossuprimidos)
 - Identificação de infeções
 - Prevenção – Vacinas - gripe, pneumonia, plano nacional
- Planeamento familiar
 - Contraceção, planeamento e seguimento especializado de gravidez

Cuidados partilhados Reumatologia / MGF

